



# CASI E MODELLI DI COOPERAZIONE COMUNITARIA

giovanni teneggi

# 1

Collocazione  
storica

Community shop di  
Halstock Village  
(1894)

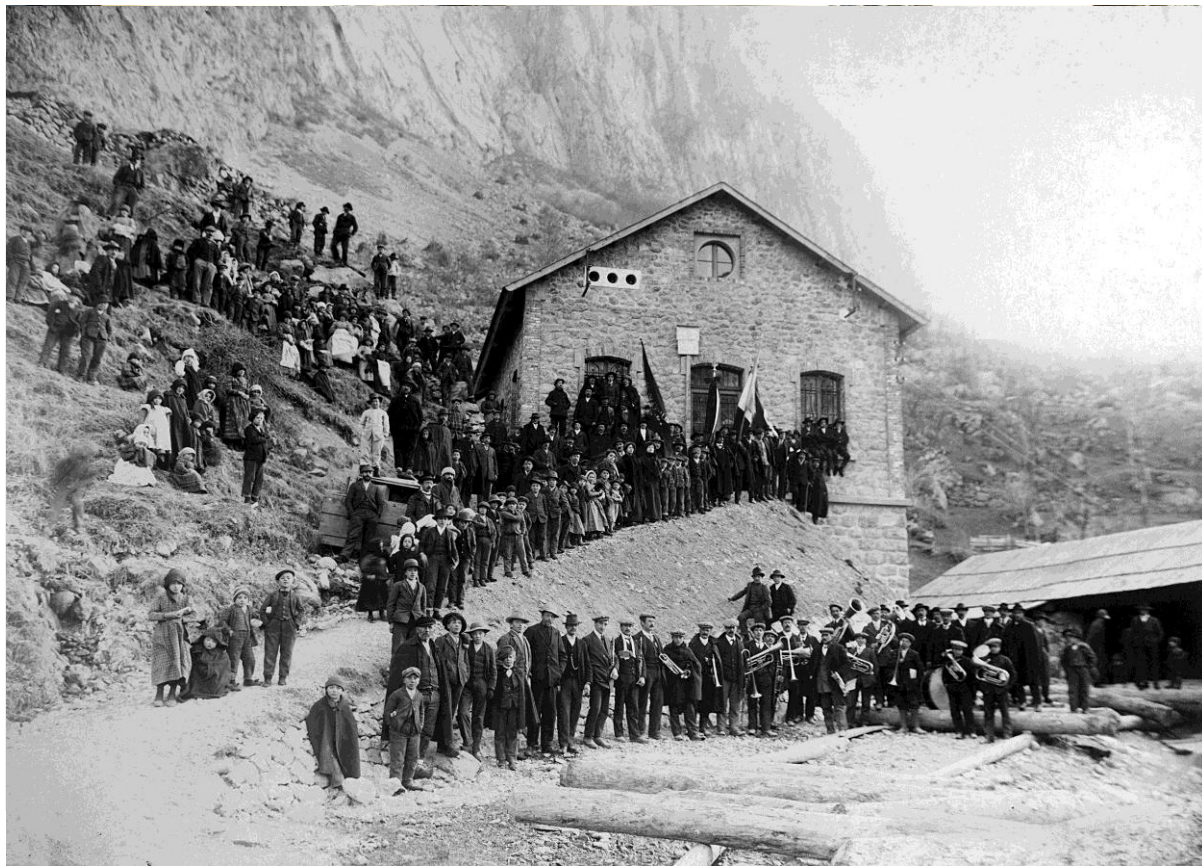


# 1

## Collocazione storica

Community shop di  
Halstock Village  
(1894)

**La cooperazione  
alpina dei primi del  
'900**





# 1

## Collocazione storica

Community shop di  
Halstock Village  
(1894)

La cooperazione  
alpina di utenza dei  
primi del '900

**Le Latterie Sociali  
dell' App.Emiliano**



# 2

## Il fondamento culturale

Il caso della  
Cooperativa  
Teatro Povero di  
Monticchiello (SI)



# 3

Concretezza e  
Multifunzionalità

**Il caso della  
Cooperativa  
Valle dei Cavalieri  
(RE)**





# 4

Distretti e Filieri

**Il caso della  
Cooperativa  
Corte di Rigoso (PR)**



CORTE di  
**RIGOSO**  
COOPdiCOMUNITÀ

## Corte di Rigoso

Cooperativa di Comunità

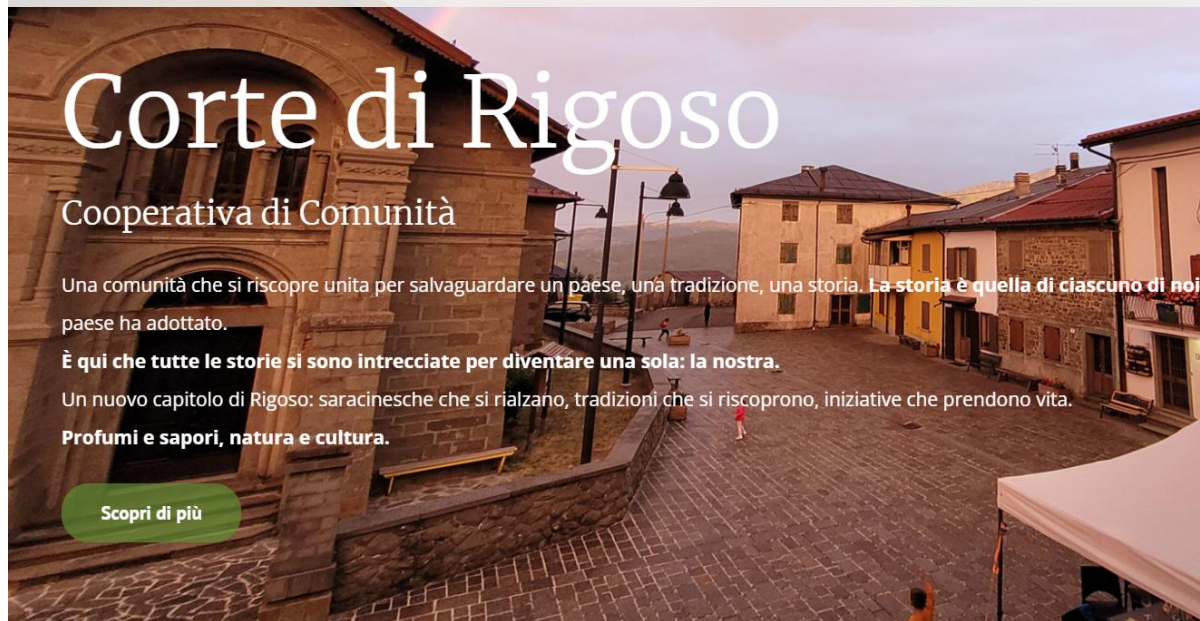
Una comunità che si riscopre unita per salvaguardare un paese, una tradizione, una storia. **La storia è quella di ciascuno di noi, paese ha adottato.**

**È qui che tutte le storie si sono intrecciate per diventare una sola: la nostra.**

Un nuovo capitolo di Rigoso: saracinesche che si rialzano, tradizioni che si riscoprono, iniziative che prendono vita.

**Profumi e sapori, natura e cultura.**

[Scopri di più](#)



# 5

L'innescò ibrido  
esterno/interno

**Il caso della  
Cooperativa  
San Rocco (RE)**





# 6

Modelli  
privato-pubblici

**Il caso della  
Cooperativa  
VisoaViso (CN)**

**NeveNatura  
PNATE**

**Il sistema turistico  
locale toscano**



7

Aspirazione  
Trasformazione

Il caso di  
Antagonisti di Melle  
(CN)

«il noi al servizio  
dell'io»



 [Preferenze privacy](#)

**Siamo gli Antagonisti e  
in questo nome c'è tutto**

# 8

Un modello  
specialistico



**MODELLO PRODUTTIVO**

**MODELLO DI IMPRESA**

**MODELLO DI BUSINESS**

**BUSINESS PLAN**

*Un'impresa di bene fatta bene.*



Grazie!



[teneggi.g@bmoreservizi.it](mailto:teneggi.g@bmoreservizi.it)